

11款 速腾 1.4T 钥匙匹配操作教程

Immo Plus 7.5.4.0

类型
大众四代防盗仪表-自动诊断类型

读/写 EEPROM/FLASH

Addr	Hex	Dec	Bin	Ascii
0000	00	0	00000000	

11款 速腾 1.4T
采用大众第四代防盗系统
仪表芯片类型：NEC+24C64
钥匙匹配软件：VVDI - ImmoPlus 软件
射频芯片类型：使用未匹配过的普通 48 芯片
遥控器编号：1K0 959 753 L

整个匹配过程中，原车钥匙需一直保持在ON状态

首先：读取EEPROM数据

1：可选择
【自动诊断类型】自动识别类型
也可在下拉菜单中选择已知的类型

2：点击
【自动诊断类型】

EEPROM
自动诊断类型 保存文件
写入EEPROM 加载文件

FLASH
读取FLASH

里程
读里程
写里程

防盗
车架号
CS
PIN
钥匙1 钥匙2
钥匙3 钥匙4
钥匙5 钥匙6
钥匙7 钥匙8
类型

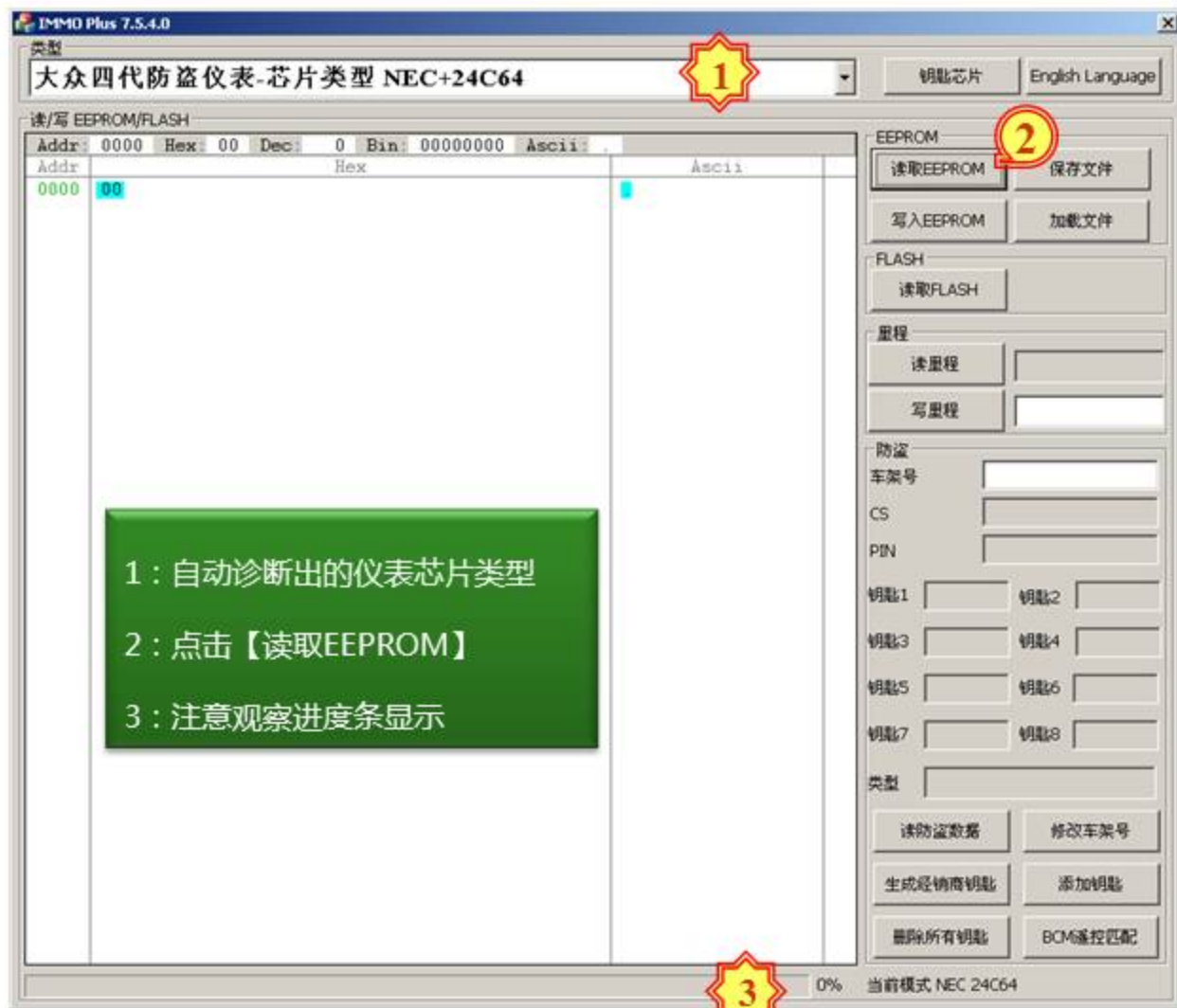
清除防盗数据 修改车架号
生成经销商钥匙 添加钥匙
删除所有钥匙 BOM遥控匹配

0% 大众四代防盗仪表-自动诊断类型



ImmoPlus.exe

11款 速腾 1.4T 钥匙匹配操作教程



11款 速腾 1.4T 钥匙匹配操作教程

大众四代防盗仪表-芯片类型 NEC+24C64

读/写 EEPROM/FLASH

Addr	Hex	Dec	Bin	Ascii
0000	FF 00 FF FF FF FF FF FF FF FF 0F 09 04 01	255	11111111	y
0010	00 00 01 00 00 00 0F 0A 04 00 40 00 01 00 00 00		@.....y
0020	18 0E 0A 00 00 00 00 00 00 00 00 00 00 00 FF 00		y
0030	06 64 00 00 00 00 00 00 00 00 1C 00 3B 01 5E 16		^
0040	B8 0B DC 05 E8 02 74 01 DC 05 74 01 01 00 00 01		U.e.t.U.t
0050	01 09 09 09 09 1C 1C 1C 1C 1C FF FF FF FF 01		yyyyy
0060	00 32 40 00 09 83 04 00 DC 05 6D EC FF FF 02 00		2@...U.miy
0070	77 00 E0 3F 3C 00 00 00 80 FF 00 00 00 01 0A			w.a?<...iy
0080	00 00 00 00 00 00 00 00 00 00 00 00 00 00 00		
0090	DC 05 B8 0B 00 00 00 00 2C 01 00 00 DA 02 00 00			U.....U
00A0	00 00 0A 05 77 01 1B 77 01 1B 77 01 1B 00 C8 55		v.v.w.EU
00B0	00 00 A6 07 00 00 FF FF FF FF FF FF FF FF FF		yyyyy
00C0	2D 2D 2D 2D 2D 2D 2D 2D 2D 2D 2D 2D 2D 2D 2D			-----
00D0	2D 2D 2D 2D 2D 2D 2D 2D 2D 2D 00 00 2D 2D 2D			-----
00E0	FF FF FF FF FF FF FF FF FF FF FF FF FF FF FF			yyyyyyyyyyyyyyyy
00F0	FF FF FF FF FF FF FF FF FF FF FF FF FF FF FF			yyyyyyyyyyyyyyyy
0100	2D 2D 2D 2D 2D 2D 2D 00 3C 00 00 0E 00 FF FF			-----<...yy
0110				yyyyyyyyyyyyyyyy
0120			(.....yy
0130				yyyyyyyyyyyyyyyy
0140				yyyyyyyyyyyyyyyy
0150				yyyyyyyyyyyyyyyy
0160				yyyyyyyyyyyyyyyy
0170				yyyyyyyyyyyyyyyy
0180				yyyyyyyyyyyyyyyy
0190				yyyyyyyyyyyyyyyy
01A0				yyyyyyyyyyyyyyyy
01B0				yyyyyyyyyyyyyyyy
01C0				yyyyyyyyyyyyyyyy
01D0				yyyyyyyyyyyyyyyy
01E0				yyyyyyyyyyyyyyyy
01F0				yyyyyyyyyyyyyyyy
0200				yyyyyyyyyyyyyyyy
0210				yyyyyyyyyyyyyyyy
0220				yyyyyyyyyyyyyyyy
0230				yyyyyyyyyyyyyyyy
0240				yyyyyyyyyyyyyyyy
0250				d.....yyy
0260	20 20 20 30 38 30 30 20 20 20 20 00 00 00 20			0800

里程调校

- 1: 【读取EEPROM】数据成功
- 2: 点击【保存文件】
将文件保存为【BIN】文件
- 3: 如需调整里程数据
点击【读里程】

100% 文件保存成功.

11款 速腾 1.4T 钥匙匹配操作教程

大众四代防盗仪表-芯片类型 NEC+24C64

读/写 EEPROM/FLASH

Addr	Hex	Dec	Bin	Ascii
0000	FF 00 FF FF FF FF FF FF FF FF FF 0F 09 04 01		11111111	y yyyyyyyyyy
0010	00 00 01 00 00 00 0F 0A 04 00 40 00 01 00 00 00		@
0020	18 0E 0A 00 00 00 00 00 00 00 00 00 00 FF 00		y
0030	06 64 00 00 00 00 00 00 00 00 1C 00 3B 01 5E 16		^
0040	B8 0B DC 05 E8 02 74 01 DC 05 74 01 01 00 00 01			...U.e.t.U.t
0050	01 09 09 09 09 1C 1C 1C 1C 1C FF FF FF FF 01		yyyyy
0060	00 32 40 00 09 83 04 00 DC 05 6D EC FF FF 02 00			..2@..U.miy
0070	77 00 E0 3F 3C 00 00 00 80 FF 00 00 00 01 0A			w.a?<...iy
0080	00 00 00 00 00 00 00 00 00 00 00 00 00 00 00		
0090	DC 05 B8 0B 00 00 00 00 2C 01 00 00 DA 02 00 00			U.....U
00A0	00 00 0A 05 77 01 1B 77 01 1B 77 01 1B C8 55			...v.v.w.EU
00B0	00 00 A6 07 00 00 FF FF FF FF FF FF FF FF FF			... yyyyyyyyyy
00C0	2D 2D 2D 2D 2D 2D 2D 2D 2D 2D 2D 2D 2D 2D 2D			-----
00D0	2D 2D 2D 2D 2D 2D 2D 2D 2D 2D 00 00 2D 2D 2D			-----
00E0	FF FF FF FF FF FF FF FF FF FF FF FF FF FF FF			yyyyyyyyyyyyyyyy
00F0	FF FF FF FF FF FF FF FF FF FF FF FF FF FF FF			yyyyyyyyyyyyyyyy
0100	2D 2D 2D 2D 2D 2D 2D 00 3C 00 00 0E 00 FF FF			-----<...yy
0110				yyyyyyyyyyyyyyyy
0120			yy
0130				yyyyyyyyyyyyyyyy
0140				yyyyyyyyyyyyyyyy
0150				yyyyyyyyyyyyyyyy
0160				yyyyyyyyyyyyyyyy
0170				yyyyyyyyyyyyyyyy
0180				yyyyyyyyyyyyyyyy
0190				yyyyyyyyyyyyyyyy
01A0				yyyyyyyyyyyyyyyy
01B0				yyyyyyyyyyyyyyyy
01C0				yyyyyyyyyyyyyyyy
01D0				yyyyyyyyyyyyyyyy
01E0				yyyyyyyyyyyyyyyy
01F0				yyyyyyyyyyyyyyyy
0200	FF FF FF FF FF FF FF FF FF FF FF FF FF FF FF			yyyyyyyyyyyyyyyy
0210	FF FF FF FF FF FF FF FF FF FF FF FF FF FF FF			yyyyyyyyyyyyyyyy
0220	FF FF FF FF FF FF FF FF FF FF FF FF FF FF FF			yyyyyyyyyyyyyyyy
0230	FF FF FF FF FF FF FF FF FF FF FF FF FF FF FF			yyyyyyyyyyyyyyyy
0240	FF FF FF FF FF FF FF FF FF FF FF FF FF FF FF			yyyyyyyyyyyyyyyy
0250	64 00 00 00 00 00 00 00 00 00 02 FF FF FF			d.....yyy
0260	20 20 20 30 38 30 30 20 2D 20 20 20 00 00 20			0800

1: 【读取EEPROM】数据成功

2: 点击【保存文件】
将文件保存为【BIN】文件

3: 点击【读防盗数据】

100% 文件保存成功.

11款 速腾 1.4T 钥匙匹配操作教程

大众四代防盗仪表-芯片类型 NEC+24C64

Addr	Hex	Dec	0	Bin	00000000	Ascii
0000	00 00 00 02 FF 1E 03 98 F4 AC 2C 00 00 00 00 02					...y. !ô~.....
0010	00 1E 03 98 F4 AC 2C 00 E5 03 4C 46 56 32 41 32					...!ô~.â.LFV2A2
0020	31 4B 34 41 33 31 30 36 36 30 37 FF FF FF FF FF					1K4A3106607yyyyy
0030	51 09 46 95 B6 6B 9C 02 84 3C CB E4 FD 1E 14 00					Q.F!k! !<Eây...
0040	00 26 EB DD 24 65 91 11 F7 0B CD 0C FF FF FF FF					.&ÿse!+.I.yyyy
0050	FF FF FF FF FF FF 21 01 06 FF 01 00 FF FF FF FF					yyyyyy!..y..yyyy
0060	C0 01 20 20 20 20 20 20 20 20 20 20 20 20 20					À
0070	33 0E D6 DF EF 76 CF C3 AF BE FF FF FF FF FF					3.ÖBivIÄ~kyyyyyy
0080	FF FF 22 FF FF FF FF FF F0 0F FF FF FF FF FF					yy*yyyyy8.yyyyyy
0090	FF FF FF FF FF FF FF FF FF FF FF FF FF FF FF					yyyyyyyyyyyyyyyyy

1: 防盗数据读取成功

2: 读取成功后显示的车辆信息:
VIN / CS码 / PIN / 钥匙数据

3: 点击【保存文件】
将文件保存为【BIN】文件

4: 将新钥匙垂直置于适配器线圈内
或将芯片安放于适配器线圈小孔内

点击【生成经销商钥匙】

100% 防盗读取成功.

11款 速腾 1.4T 钥匙匹配操作教程

ISIMO Plus 7.5.4.0

类型: 大众四代防盗仪表-芯片类型 NEC+24C64

读/写 EEPROM/FLASH

Addr	Hex	Dec	Bin	Ascii
0000	00 00 02 FF 1E 03 98 F4 AC 2C 00 00 00 00 02			..y..!0~.....
0010	00 1E 03 98 F4 AC 2C 00 E5 03 4C 46 56 32 41 32			..!0~..&.LFV2A2
0020	31 4B 34 41 33 31 30 36 36 30 37 FF FF FF FF FF			1K4A3106607yyyyy
0030	51 09 46 95 B6 6B 9C 02 84 3C CB E4 FD 1E 14 00			Q.F!k!..!<E&y...
0040	00 26 EB DD 24 65 91 11 F7 0B CD 0C FF FF FF FF			..&fse!+.I.yyyy
0050	FF FF FF FF FF FF 21 01 06 FF 01 00 FF FF FF FF			yyyyyy!..y..yyyy
0060	C0 01 20 20 20 20 20 20 20 20 20 20 20 20 20			!
0070	33 0E D6 DF EF 76 CF C3 AF BE FF FF FF FF FF FF			3.ÖBivIÄ~*yyyyyy
0080	FF FF 22 FF FF FF FF FF F0 0F FF FF FF FF FF FF			yy*yyyyy&.yyyyyy
0090	FF FF FF FF FF FF FF FF FF FF FF FF FF FF FF			yyyyyyyyyyyyyyyy

EEPROM

读取EEPROM 保存文件

写入EEPROM 加载文件

FLASH

读取FLASH

里程

读里程 2890

写里程

防盗

车架号 LFV2A21K4A3106607

CS RC02843CCBE4FD

PIN 39214

钥匙1 76EFD06 钥匙2 EEAF3CF

钥匙3 FFFFFFFF 钥匙4 FFFFFFFF

钥匙5 FFFFFFFF 钥匙6 FFFFFFFF

钥匙7 FFFFFFFF 钥匙8 FFFFFFFF

类型 VW

读防盗数据 修改车架号

生成经销商钥匙 添加钥匙

删除所有钥匙 BCM译码匹配

提示

经销商钥匙制作成功并已锁定.

确定

3: 将生成的经销商钥匙或48芯片垂直置于适配器线圈内

点击【添加钥匙】

100% 完成.

11款 速腾 1.4T 钥匙匹配操作教程

The screenshot shows the J5E40 Plus 7.5.4.0 software interface. The main window title is "大众四代防盗仪表-芯片类型 NEC+24C64". The interface is divided into several sections:

- Read/Write EEPROM/FLASH:** A table with columns for Address (Addr), Hex, Dec, Bin, and Ascii. The data is as follows:

Addr	Hex	Dec	Bin	Ascii
0000	00 00 02 FF 1E 03 98 F4 AC 2C 00 00 00 00 02		00000000	...
0010	00 1E 03 98 F4 AC 2C 00 E5 03 4C 46 56 32 41 32			...LFV2A2
0020	31 4B 34 41 33 31 30 36 36 30 37 FF FF FF FF FF			1K4A3106607yyyyyy
0030	51 09 46 95 B6 6B 9C 02 84 3C CB E4 FD 1E 14 00			Q.F!k! !<Eay...
0040	00 26 EB DD 24 65 91 11 F7 0B CD 0C FF FF FF FF			.&eTse!+.I.yyyy
0050	FF FF FF FF FF FF 21 01 06 FF 01 00 FF FF FF FF			yyyyyy!..y.yyyy
0060	C0 01 20 20 20 20 20 20 20 20 20 20 20 20 20			..
0070	33 0E D6 DF EF 76 CF C3 AF BE FF FF FF FF FF FF			3.ÖBivIÄ~Nyyyyyy
0080	FF FF 22 FF FF FF FF FF F0 0F FF FF FF FF FF FF			yy~yyyyy8.yyyyyy
0090	FF FF FF FF FF FF FF FF FF FF FF FF FF FF FF FF			yyyyyyyyyyyyyyyyyy
- EEPROM:** Buttons for "读取EEPROM" (Read EEPROM) and "保存文件" (Save File).
- 写入EEPROM:** Button for "加载文件" (Load File).
- FLASH:** Button for "读取FLASH" (Read FLASH).
- 里程 (Mileage):** Fields for "读里程" (Read Mileage) with value 2890 and "写里程" (Write Mileage).
- 钥匙 (Keys):** Fields for key IDs: 1 (76EFD06), 2 (EEAFC3F), 3 (FFFFFFF), 4 (FFFFFFF), 5 (FFFFFFF), 6 (FFFFFFF), 7 (FFFFFFF), 8 (FFFFFFF).
- 类型 (Type):** Set to "VW".
- Buttons:** "读防盗数据" (Read Anti-theft Data), "修改车架号" (Modify VIN), "生成经销商钥匙" (Generate Dealer Key), "添加钥匙" (Add Key), "删除所有钥匙" (Delete All Keys), "ECM通信匹配" (ECM Communication Matching).

A dialog box titled "提示" (Warning) is overlaid on the screen. It contains the text: "在写数据前请先保存EEPROM. 如果已保存请继续, 否则请先保存EEPROM." (Save EEPROM before writing data. If already saved, continue; otherwise, save EEPROM first.) Below the text is a red circle with the number "1" and two buttons: "是 (Y)" (Yes) and "否 (N)" (No).

At the bottom of the software window, a progress bar shows "100% 完成." (100% Complete).

11款 速腾 1.4T 钥匙匹配操作教程

选择添加钥匙的方法

- 直接将经销商钥匙添加到防盗系统, 新钥匙请放到编程器线圈中
- 学习钥匙, 根据提示将钥匙插入点火开关, 需要准备好全车所有的钥匙, 没有被学习的钥匙将不能启动汽车

请输入要学习的钥匙数量:

11款 速腾 1.4T 钥匙匹配操作教程

大众四代防盗仪表-芯片类型 NEC+24C64

Addr	Hex	Dec	Bin	Ascii
0000	00 00 02 FF 1E 03 98 F4 AC 2C 00 00 00 00 02			...
0010	00 1E 03 98 F4 AC 2C 00 E5 03 4C 46 56 32 41 32			...LFV2A2
0020	31 4B 34 41 33 31 30 36 36 30 37 FF FF FF FF FF			1K4A3106607yyyyy
0030	51 09 46 95 B6 6B 9C 02 84 3C CB E4 FD 1E 14 00			Q.Fk!cEay...
0040	00 26 EB DD 24 65 91 11 F7 0B CD 0C FF FF FF FF			.&eYseI-.I.yyyy
0050	FF FF FF FF FF FF 21 01 06 FF 01 00 FF FF FF FF			yyyyyy!..y.yyyy
0060	C0 01 20 20 20 20 20 20 20 20 20 20 20 20 20			A.
0070	33 0E D6 DF EF 76 CF C3 AF BE FF FF FF FF FF FF			3.ÖBivIX~Myyyyyy
0080	FF FF 22 FF FF FF FF FF F0 0F FF FF FF FF FF FF			yy*yyyyyy8.yyyyyy
0090	FF FF FF FF FF FF FF FF FF FF FF FF FF FF FF FF			yyyyyyyyyyyyyyyy

100% 钥匙添加成功.

11款 速腾 1.4T 钥匙匹配操作教程

大众四代防盗仪表-芯片类型 NEC+24C64

Addr	Hex	Dec	Bin	Ascii
0000	00 00 02 FF 1E 03 98 F4 AC 2C 00 00 00 00 02			...
0010	00 1E 03 98 F4 AC 2C 00 E5 03 4C 46 56 32 41 32			...LFV2A2
0020	31 4B 34 41 33 31 30 36 36 30 37 FF FF FF FF FF			1K4A3106607yyyyy
0030	51 09 46 95 B6 6B 9C 02 84 3C CB E4 FD 1E 14 00			Q.F!%k. l<Eay...
0040	00 26 EB DD 24 65 91 11 F7 0B CD 0C FF FF FF FF			.&?se! .+ I.yyyy
0050	FF FF FF FF FF FF 21 01 06 FF 01 00 FF FF FF FF			yyyyyy!..y..yyyy
0060	C0 01 20 20 20 20 20 20 20 20 20 20 20 20 20			A.
0070	C0 0B D6 DF EF 76 CF C3 AF BE 2F 9D 36 76 FF FF			A.ÖBivIÄ~w/!6vyy
0080	FF FF 33 FF FF FF FF FF F0 0F FF FF FF FF FF FF			yy3yyyyy8.yyyyyy
0090	FF FF FF FF FF FF FF FF FF FF FF FF FF FF FF			yyyyyyyyyyyyyyyy

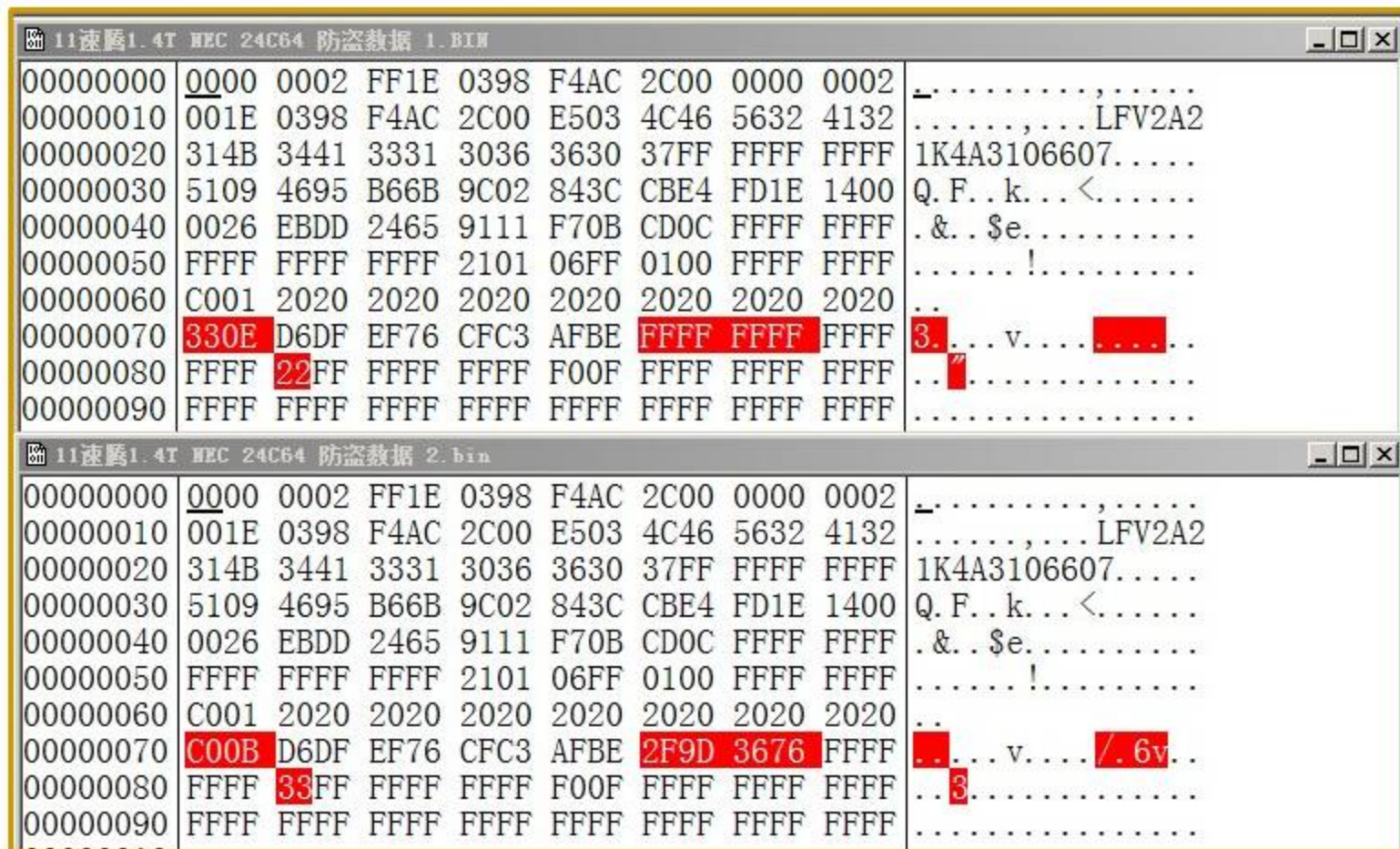
76 36 9D 2F ED 61 87 65

LCK

在匹配钥匙成功后，点击【读防盗数据】
可以看到第三把钥匙已写入到防盗数据中

100% 防取盗成功.

11款 速腾 1.4T 钥匙匹配操作教程



写入钥匙前后的防盗数据比对